

Steckbrief „Birke“





Birke

- a Winter
- b Sommer
- c Herbst
- d Blüte (links männlich; rechts weiblich)
- e Blatt und Frucht
- f Zweig (Winter)
- g Same und Keimling

www.sachsenwald.de

Birke
Betula pendula



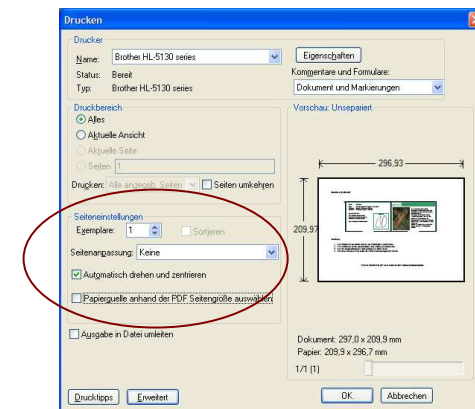
Die Birke gehört zu den schnell wachsenden Laubbäumen und kann schon nach wenigen Jahren viele Meter hoch sein. Sie wachsen sowohl auf nassen als auch auf trockenen Böden und werden bis zu 30 Meter hoch.

Ihre Blütenstände heißen Kätzchen. Die weiblichen Blütenstände sind aufgerichtet, die männlichen sind hängend.

www.sachsenwald.de

Anleitung:

1. Den Steckbrief am besten mit einem Farbdrucker ausdrucken. Beim Druckmenü für die Seitenanpassung „keine“ wählen und die Option „Automatisch drehen und zentrieren“ aktivieren.
2. Die Karteikarte an der gestrichelten Linie entlang ausschneiden.
3. Nun die ausgeschnittene Karte entlang der Mitte falzen.
4. Für einen besseren Halt sollte die Karte zusammengeklebt werden.



Weitere Steckbriefe gibt es im Internet unter www.sachsenwald.de