

Steckbrief „Eichhörnchen“

Alter: 7 – 10 Jahre
Brut: 1 - 6 Junge, die nackt, blind und taub geboren werden.
Nahrung: Beeren, Nüsse, Früchte, Pilze, Obst und Würmer
Soziales: Eichhörnchen leben allein

Besonderheiten:
 Eichhörnchen sind tagaktiv und klettern immer mit dem Kopf voran - auch, wenn sie einen Baum herunter klettern.

Sie können Pilze fressen, die für uns Menschen giftig sind.

Eichhörnchen
Sciurus vulgaris



Eichhörnchen wohnen hauptsächlich in Bäumen. Ihr Körper ist zwischen 20 und 25 cm lang. Zusätzlich haben Eichhörnchen noch einen 15 bis 20 cm langen buschigen Schwanz, der ihnen beim Klettern hilft, ihr Gleichgewicht zu halten. Auch nutzen sie ihn beim Springen zum Steuern. Eichhörnchen wiegen gerade mal 200 bis 400 Gramm. Ihre Vorderpfoten haben vier lange, sehr bewegliche Finger und Daumen, also ähnlich wie bei uns Menschen.

Trittsiegel

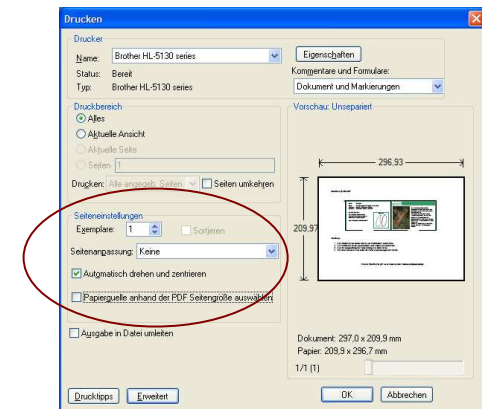


www.sachsenwald.de

www.sachsenwald.de

Anleitung:

1. Den Steckbrief am besten mit einem Farbdrucker ausdrucken. Beim Druckmenü für die Seitenanpassung „keine“ wählen und die Option „Automatisch drehen und zentrieren“ aktivieren.
2. Die Karteikarte an der gestrichelten Linie entlang ausschneiden.
3. Nun die ausgeschnittene Karte entlang der Mitte falzen.
4. Für einen besseren Halt sollte die Karte zusammengeklebt werden.



Weitere Steckbriefe gibt es im Internet unter www.sachsenwald.de